



Produkt-Innovation 2022

Die neue Generation Aufsetzpuffer aus AUTAN® XL

„Best in Class“

Leistungswerte in einer neuen Dimension
Innovative Spitzentechnologie vom Hersteller

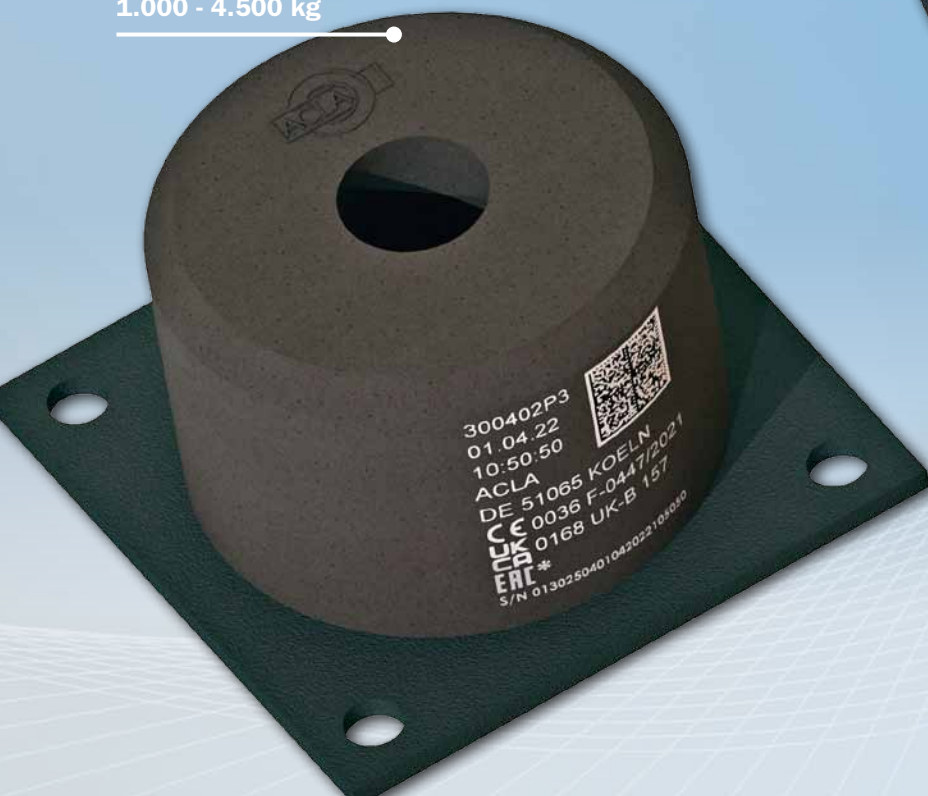


Ø 80 x 80 mm
Lastaufnahme
350 - 1.700 kg



Ø 100 x 80 mm
Lastaufnahme
700 - 3.000 kg

Ø 125 x 80 mm
Lastaufnahme
1.000 - 4.500 kg



Mit
CE, UKCA und EAC*
Kennzeichnung

Die neue Generation Aufsetzpuffer aus AUTAN® XL, zertifiziert nach EN 81-20/50.

„Best in Class“ - Leistungswerte in einer neuen Dimension, die nur ein Hersteller mit jahrzehntelanger Entwicklungs- und Produktionserfahrung liefern kann.

Deutlicher Leistungssprung in den Einsatzbereichen dank geballter Herstellerkompetenz

Die neue Generation Aufsetzpuffer aus AUTAN® XL überzeugen mit deutlich verbesserten Leistungswerten gegenüber früheren Puffererfolgen. Mit nur 3 Puffergrößen (6 Ausführungen) wird nahezu der gesamte Marktbedarf abgedeckt.

Die neue Puffergeneration ist vom TÜV Süd zertifiziert.

Vorteile im Überblick

- Eine kleinere Baureihe Ø 80 x 80 mm bis Ø 125 x 80 mm mit großen Einsatzbereichen von 180 kg min. Gewicht bis 4.500 kg max. Gewicht.

- Ersatz und Übertreffen der Ø 100 x 80 mm Puffergröße der AUTAN® HE Reihe durch den kleineren Ø 80 x 80 Puffer der neuen AUTAN® XL Baureihe.

- Ersatz und Übertreffen der Ø 125 x 80 mm, Ø 140 x 80 mm und Ø 165 x 80 mm Puffergröße der AUTAN® HE Reihe durch den kleineren Puffer Ø 100 x 80 mm der neuen AUTAN® XL Baureihe. Puffer mit 140/165er Durchmesser sind damit nicht mehr erforderlich!

- Kleinere Aufweitung und Einfederung unter Last.

- 1:1 kompatibel zu bisherigen Puffern aus AUTAN® HE und anderen Fabrikaten.

- Die vom TÜV Süd erteilten Baumusterprüfbescheinigungen sind zeitlich unbefristet gültig.

- Reduzierte Volumina beim Transport.

Weltweite Zertifizierung

Die Aufsetzpuffer aus AUTAN® XL sind für die weltweit wichtigsten Absatzmärkte einschließlich des eurasischen Wirtschaftsraumes zertifiziert: CE, UKCA und EAC*.

Baumusterprüfbescheinigungen und Konformitätserklärungen erhalten Sie auf Anfrage.

AUTAN® XL: Die Spitze der Produktentwicklung

Mit dieser Entwicklungsstufe setzt die ACLA-WERKE GMBH im weltweiten Aufzugsmarkt einen Benchmark im Bereich energiespeichernder Aufsetzpuffer mit nicht-linearer Kennlinie nach RL EU/2014/33; EN 81-20/50: 2020 und BS 81-20/50: 2014 u.v.a.m.

Aufsetzpuffer aus AUTAN® XL sind ab Mitte 2022 lieferbar.

Lieferprogramm ACLA-Aufsetzpuffer aus AUTAN® XL			Einsatzbereiche in [kg] nach EN 81-20/50; v = 1,00 m/s	
Abmessung [mm] D x H	Art.-Nr.	ACLA-Bezeichnung	m _{min}	m _{max}
80 x 80	300 400S	ACLA - Ø 80 x 80 - 300 400S	180	900
80 x 80	300 400R	ACLA - Ø 80 x 80 - 300 400R	350	1.700
100 x 80	300 401Q	ACLA - Ø 100 x 80 - 300 401Q	330	2.200
100 x 80	300 401P	ACLA - Ø 100 x 80 - 300 401P	700	3.000
125 x 80	300 402Q	ACLA - Ø 125 x 80 - 300 402Q	500	3.300
125 x 80	300 402P	ACLA - Ø 125 x 80 - 300 402P	1.000	4.500

* EAC-Zertifizierung für Mitte 2022 erwartet.

