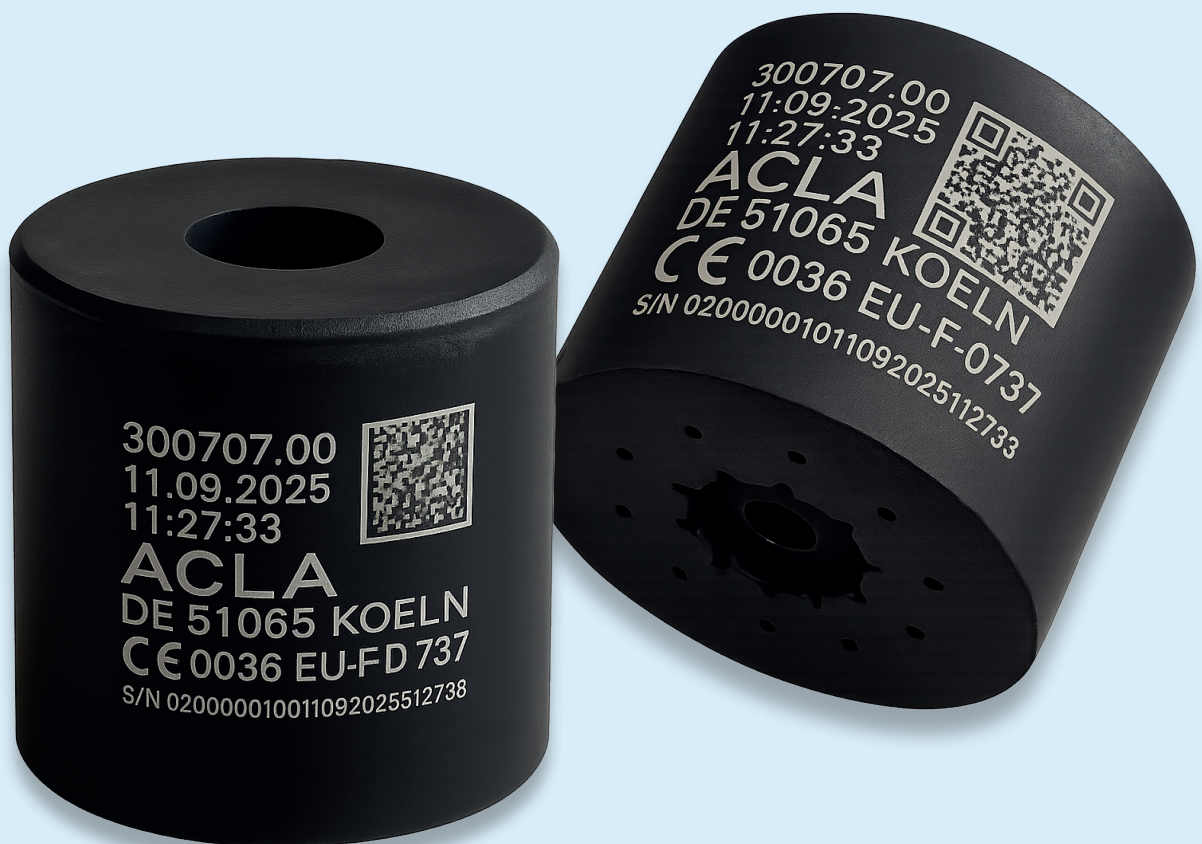




Die neue Generation ACLA Aufsetzpuffer - Serie D.70

ACLA D. 70/25 x 70 mm aus AUTAN XL

Gleiche Leistung 12,5 % weniger Bauhöhe & Durchmesser.
Passt, wo andere nicht mehr passen.





Der weltweit kleinste zertifizierte Aufsetzpuffer für moderne, kompakte Liftlösungen. Die ACLA-WERKE GmbH, führender Hersteller von Aufsetzpuffern aus Polyurethan-Elastomeren, präsentiert den neuesten Meilenstein im Aufzugsbau: den weltweit kleinsten zertifizierten Aufsetzpuffer – Typ D. 70/25 x 70 mm. Gefertigt aus dem Hochleistungs-Elastomer AUTAN XL, setzt er neue Maßstäbe für kompakte Liftlösungen wie Homelifts, Plattformlifte und platzsparende Personenaufzüge

KONSTRUKTIVE VORTEILE

- **Weltweit kleinste zertifizierte Baugröße 70 x 70 mm**
 - Hervorragende Energieaufnahme trotz kompakter Maße.
 - Einfache Befestigung über M8-Schraube geringere Montagetiefe, schnelle und sichere Montage.
- **Typ-D Befestigungsart mit eingeschäumter Lochblechscheibe, dadurch kleinstmögliche Bauhöhe**
 - AUTAN XL: ausgezeichnete Dauerfestigkeit, hohe Temperaturbeständigkeit und sehr gute Beständigkeit bei hoher Luftfeuchtigkeit – auch bei erhöhten Einsatztemperaturen.

Verfügbarkeit & Dokumentation

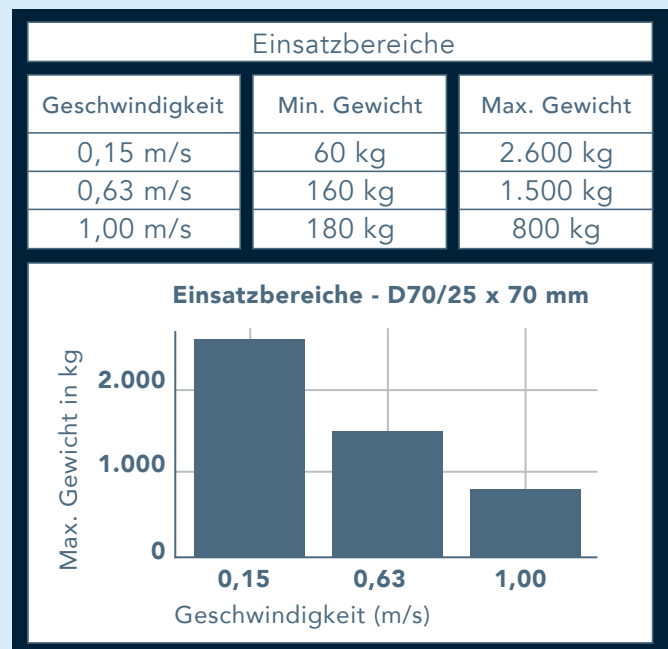
Die neue Baugröße ist in Kürze verfügbar. Baumusterprüfbescheinigungen, Konformitätserklärungen etc. stehen auf Anfrage zur Verfügung: www.acla-werke.de Kontakt und Beratung: Sales Manager Rainer Zipper, Hüseyin Aydin. Normen und Zulassung: Dipl.-Ing. Hendrik Genoske. ACLA-Werke GmbH - Herstellerkompetenz Made in Germany.

WIRTSCHAFTLICHE VORTEILE

- Kleinere Abmessungen = reduzierte Transport- und Lagerkosten höhere Packdichte
- Kleinere Schrauben M8 statt M16 = Materialeinsparung & schnellere Montage

ZERTIFIZIERUNGEN

- TÜV-Baumusterprüfung durch TÜV-Süd (EU)



- ASME A17.1/7.1.9 (USA), in Vorbereitung
- TSG 7007-2020 (China), in Vorbereitung
- KC (Korea), in Vorbereitung

Der Puffer bietet die Absicherung für Aufzüge nach Maschinenrichtlinie 2006/42/EG mit Personenbeförderung durch die Zertifizierung für 0,15m/s, der Grenze zwischen der EN 81-20/50 und der Maschinenrichtlinie. Die TÜV-Baumusterprüfbescheinigung N° F-0737/2025 liegt vor.